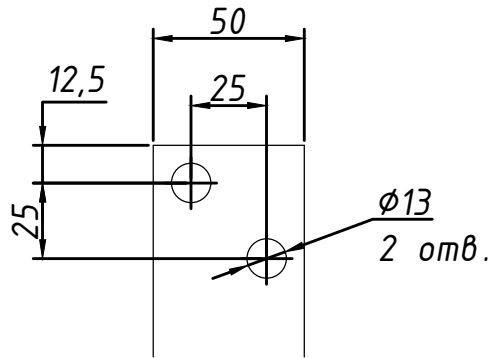
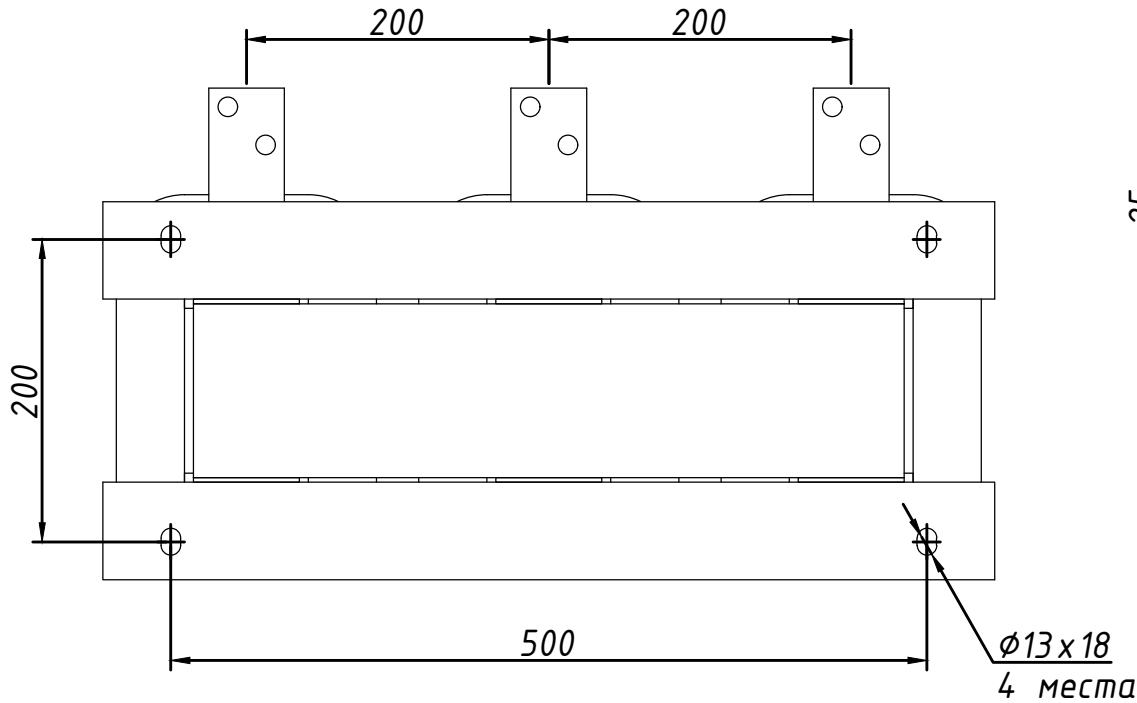
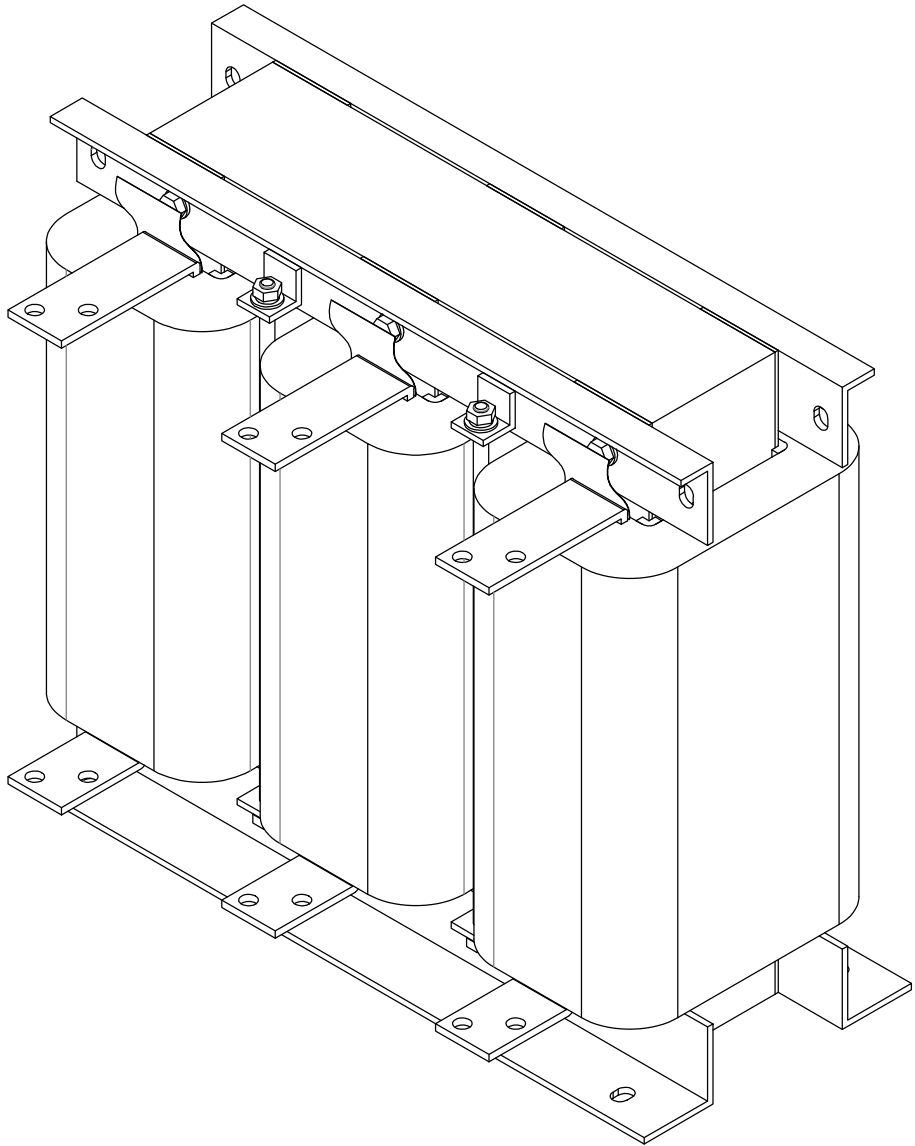
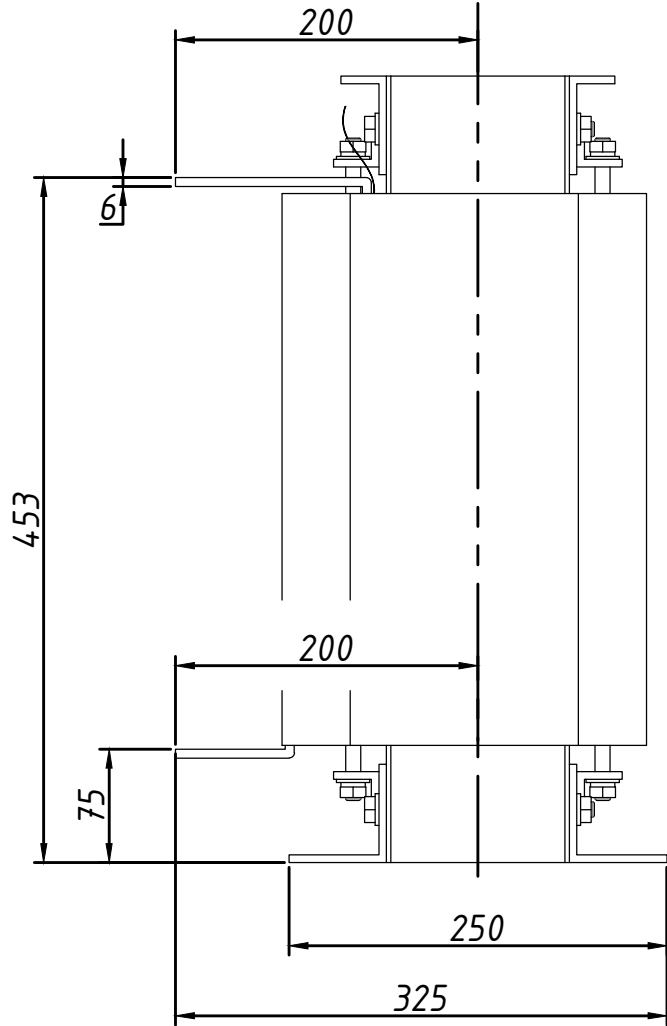
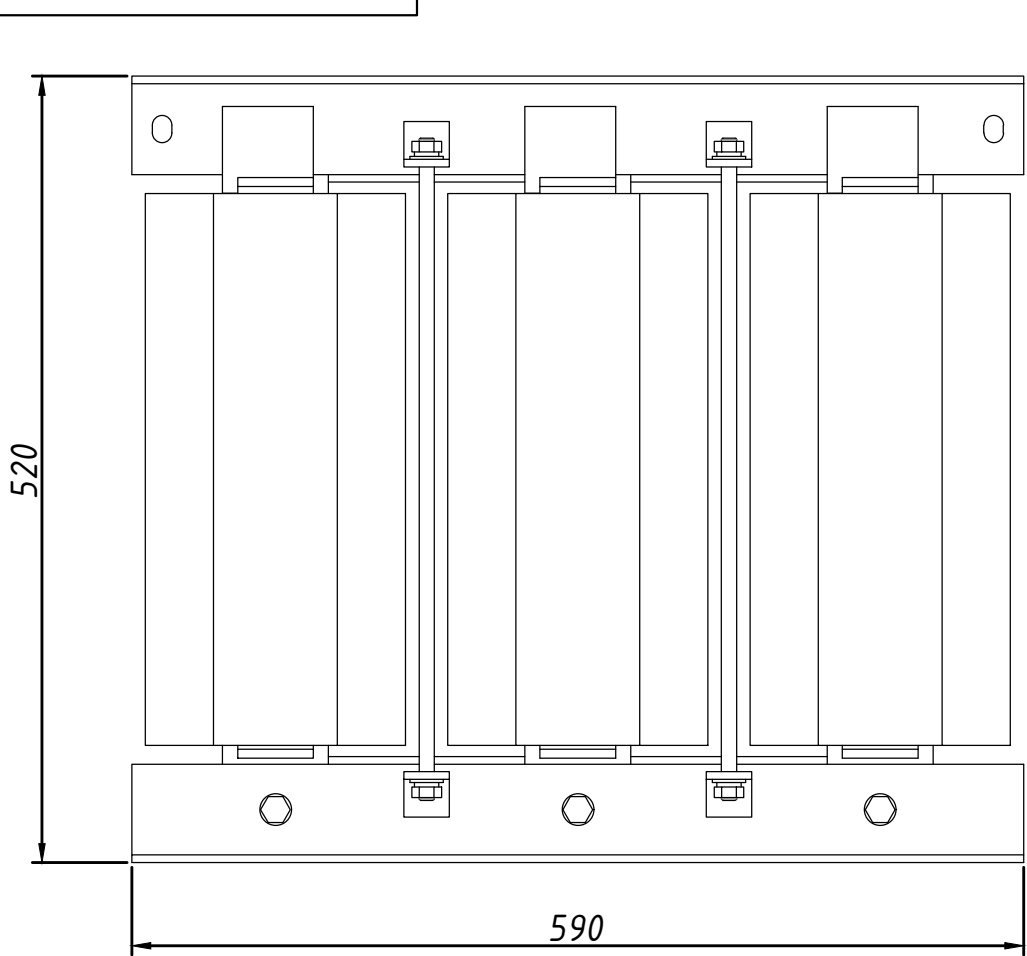


Инв. № подл.	Подп. и дата	Взам. инв. №	Инв. № дудл.	Подп. и дата



1. Номинальный ток - 760 А.
2. Индуктивность - 60 мкГн ± 10 %.
3. Номинальное рабочее напряжение - 660 В, 50 Гц.
4. Класс изоляции - F.
5. Степень защиты - IP00.
6. Номинальная мощность - 710 кВт.

					Дроссель АСО-0760-Т6-4			
Изм.	Лист	№ докум.	Подп.	Дата				
Разраб.					Габаритный чертеж			
Пров.								
Т. контр.					000 "Веда МК"			
Н. контр.								
Утв.								
					Лит.	Масса	Масштаб	
						200	1:5	
					Лист	Листов	1	